

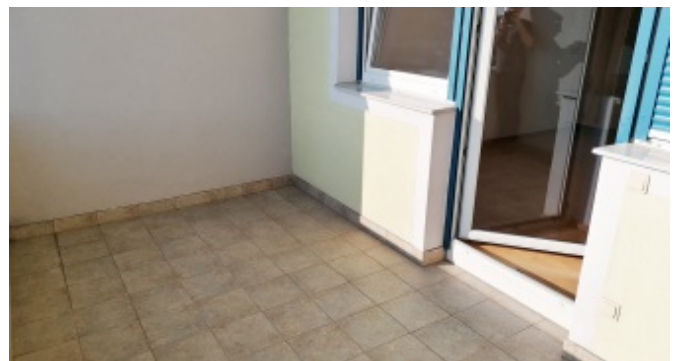
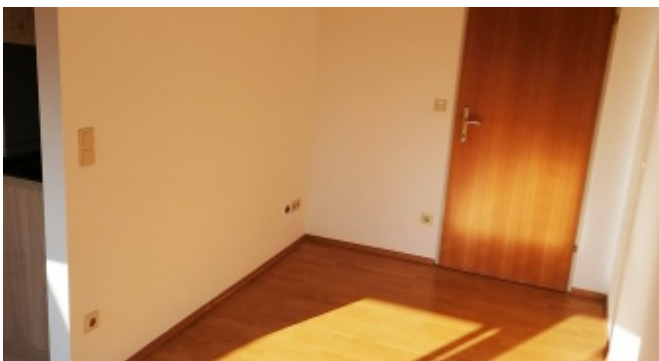
#JugendlichMietWohnung mitten im Zentrum von Söding - alles zu Fuß erreichbar

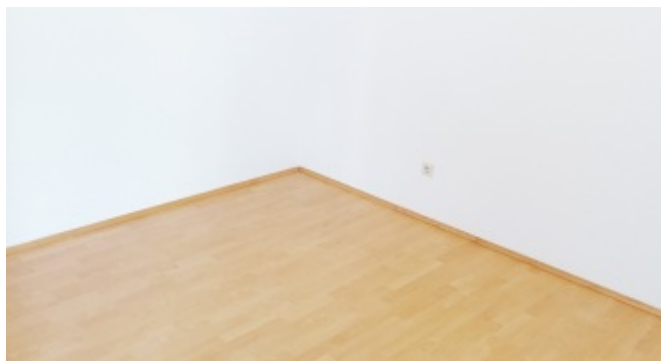
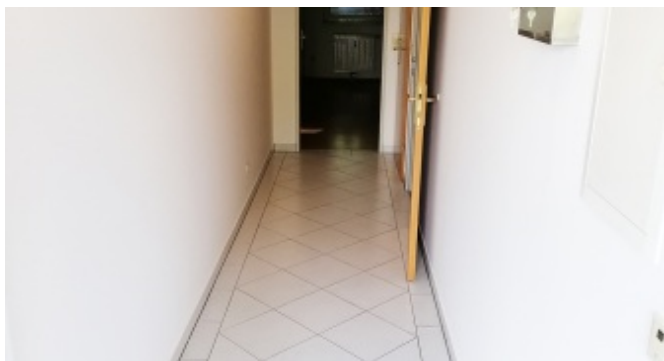
8561, Söding-Sankt Johann

Wohnfläche: 48 m² **Zimmer:** 2

Ort: 8561, Söding-Sankt Johann

Mietpreis EUR 389,00





Ausstattung

Parkplätze	1
Keller	teilweise unterkellert
Möbliert	teil möbliert
Terrasse / Balkone	Balkon
Grünfläche	Schöner Balkon

Anschlüsse/Versorgung

Wasser	Öffentlich
Heizung	Gasheizung
Strom	Ja

Beschreibung

Diese jugendliche Wohnung befindet sich in einer modernen Anlage mitten im Zentrum von Söding. Zu Fuß alles (Supermarkt, Bushaltestelle, Bahnhof, etc) sehr gut erreichbar.

Allgemeine Informationen

Subjektive Bewertung	-
Grundstücksfläche (ca.)	0
Himmelsausrichtung	-
Widmung	-
Bebauungsdichte	-
Baujahr (ca.)	-
Sanierungsarbeiten, wann	-

Verbrauchsdaten/Kosten

Betriebskosten	EUR 66,00
Heizkosten	-
Kaution	EUR 1.800,00
Monatliche Gesamtkosten (inkl. USt)	EUR 455,00
Ablöse	-
Maklerprovision BMM	1 - 2 BMM zuzügl. 20% USt

- Wohnfläche: ca. 48 m² (Fotos und Pläne weiter unten!)
- Aufteilung der Räumlichkeiten: 2 Zimmer, Küche (nicht eingerichtet), Bad, WC, Abstellraum, Vorraum
- Ausstattung: SAT-Anschluß, Laminatböden, Carport-Unterstellplatz, Kellerabteil, großzügiger Balkon

- Mietpreis: EUR 455,40 (inkl. USt, inkl. Betriebskosten), exkl. Heizung, Strom und Telefon extra!

- Detaillierte Aufgliederung:

Hauptmietzins EUR 354,00 + 10 % USt = EUR 389,40

Betriebskosten EUR 60,00 + 10 % USt = EUR 66,00

Heizung, Strom und Telefon sind selbst anzumelden und auf eigene Rechnung zu bezahlen.

Energieausweis ist in Arbeit.

- Kautio: EUR 1.800,--

- Honorar: 1 Bruttomonatsmiete + gesetzl. USt (20 %) Provision

- **Energieausweis:** Sollte es keine Daten zum Energieausweis gem. EAVG geben, dann wurde vom Verkäufer/Vermieter/Verpächter nach Aufklärung über die generelle Vorlagepflicht ab 1.1.2009 noch keiner vorgelegt. Im Falle der Nichtvorlage gilt zumindest eine dem Alter und der Art des Gebäudes entsprechende Gesamtenergieeffizienz als vereinbart.

Die Angaben erfolgen aufgrund der Informationen und der Unterlagen, die uns vom Eigentümer zur Verfügung gestellt werden und sind ohne Gewähr. Die Zahlenangaben, Informationen über Baujahr, Ausführung, Zustand, etc. beruhen teilweise auf Schätzungen bzw. Annahmen und sind daher ebenfalls ohne Gewähr! Der Grundbuchsstand hinsichtlich der Widmung des Grundstückes muss nicht mit der tatsächlichen Widmung des Grundstückes übereinstimmen! Skizzen und Pläne können von den Maßen in der Natur abweichen und muss daher eine Flächenangabe nicht mit den Maßen in natura übereinstimmen! Bei Interesse informieren Sie sich am besten immer beim zuständigen Gemeindeamt bzw. den zuständigen Ämtern und Behörden nach Absprache mit uns! Besichtigen Sie das Haus auch ruhig mit einem Experten Ihrer Wahl bzw. mehrmals! Die Angabe des Kaufpreises ist exklusive der Kaufnebenkosten (Grunderwerbssteuer, Grundbucheintragungsgebühr, Kosten der Vertragserrichtung und grundbücherlichen Durchführung nach Tarif des jeweiligen Urkundenerrichters sowie Barauslagen für Beglaubigungen und Stempelgebühren, Kosten und Abgaben für Grundverkehrsverfahren länderspezifisch unterschiedlich, Vermittlungsprovision, etc.)! Angebot vorbehaltlich Zwischenvermittlung (Zwischenverkauf, Zwischenvermietung, Rückzug des Verkäufers, ...) bzw. Rückzug des Angebotes durch den / die Eigentümer. Angebot vorbehaltlich Fehler bzw. Irrtümer!

Möchten Sie mehr wissen?

Erst eine ausführliche Innen- bzw. Außenbesichtigung, kann Ihnen den richtigen Eindruck vermitteln, da Fotos oft nicht so wirklich den tatsächlichen Zustand wiedergeben können! Sollte von Ihnen dann ein ernsthaftes Interesse bestehen, so werden wir versuchen alle nötigen Informationen an Sie weiterzuleiten bzw. für Sie herbeizuschaffen bzw. Ansprechpersonen namhaft zu machen! Alle Besichtigungen mit Bestätigung durch einen Besichtigungsschein sind unverbindlich und kostenlos!

Seit 01.01.2009 ist der Energieausweis bei Verkauf und Vermietung verpflichtend beizubringen. Informieren Sie sich daher darüber bzw. stellen wir Ihnen gerne eine Kontakt zu einem technischen Büro her, damit dieser den Energieausweis für Sie erstellt!

Rufen Sie gleich an um einen Besichtigungstermin zu vereinbaren.

Wir freuen uns über Ihre Anfrage.

Bewertung

Immobilie ☆☆☆☆☆
0 Bewertung(en)

Anbieter ★★★★★
2 Bewertung(en)

Dokumente

[Nebenkosten_Miete.pdf](#)

Anbieterinfos

Ortner KG | Immofit Your Life | immofit.at
8561 Söding
Packerstraße 72
0313750460

IMMOPLANET-NR: 254

VERÖFFENTLICHUNG: 18.06.2019

ÄNDERUNG: 18.06.2019



© Copyright 2006-2022 3marketing e.U.

Wir verwenden Cookies für ein optimales Nutzungserlebnis. [Mehr Informationen](#)